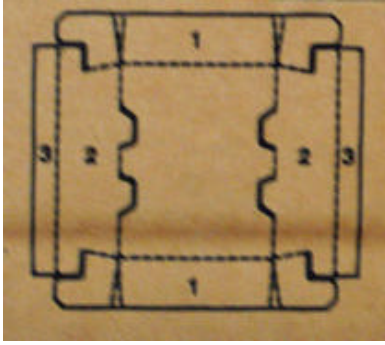


## Verpackungshinweis:



Bitte kein zusätzliches Füll-/Polstermaterial verwenden, da ansonsten die schwingende Schutzwirkung verloren geht. Zubehör wie Kabel, etc. nicht auf die Folie legen, sondern in das dafür vorgesehene Zubehörfach.

1. Monitor in Hülle schieben



2. Plastikfolie spannen, Klappen nach unten biegen



3. Unterseite einklappen



4. Unterseite ganz umklappen



5. Längsklappen nach oben biegen



6. Klappen weiter falten



7. Monitor mit Verpackung in Karton



8. Karton zukleben, OBEN markieren

